

SYSTEMTEILE METALLFALZDACH

Poly Roof Typ E 375, E 500

Zulassungsnummer: Alu Z-14.1 - 450, Stahl Z-14.1 - 451

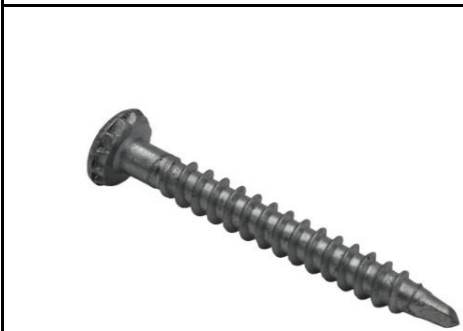
	Anwendungsbereich:	Falzdach
	Breite [mm]:	375 / 500
	Höhe [mm]:	60
	Länge [M]:	bis 33
	Montagesysteme:	verschraubt
	Komponententyp:	Falzblech
	Werkstoff:	Stahl, Alu, VM Zinc
	Oberfläche:	Farbbeschichtung
	Verpackungstyp:	Holzgebinde
	Artikelnummer:	10100

Endlos Schieberhalter Typ 100

	Anwendungsbereich:	Falzdach
	Breite [mm]:	55
	Höhe [mm]:	20
	Länge [mm]:	100
	Montagesysteme:	verschraubt
	Komponententyp:	Zubehör
	Werkstoff:	Aluminium
	Oberfläche:	blank
	Verpackungstyp:	Karton
	Artikelnummer:	10101

Bohrschraube, SX3-L12-(XXX)-6.0x29

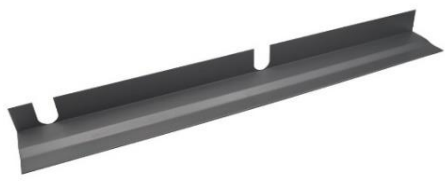
	Antrieb:	E420 Irius
	Anwendungsbereich:	Falzdach
	Kopfform:	Iruskopf
	Länge [mm]:	29
	Montagesysteme:	Stahl und Alu
	Komponententyp:	Zubehör
	Werkstoff:	rostfreier Stahl (INOX)
	Mengeneinheit:	500 Stück
	Verpackungstyp:	Karton
	Artikelnummer:	10102

Bohrschraube, SXW-L12-(S16)-6.5x52



Antrieb:	E420 Irius
Anwendungsbereich:	Falzdach
Kopfform:	Iruskopf
Länge [mm]:	52
Montagesysteme:	Holzkonstruktion
Komponententyp:	Zubehör
Werkstoff:	rostfreier Stahl (INOX)
Mengeneinheit:	500 Stück
Verpackungstyp:	Karton
Artikelnummer:	10103

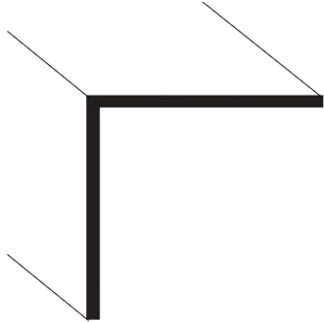
Schraubeneinsatz Irius Federversion E420 Irius

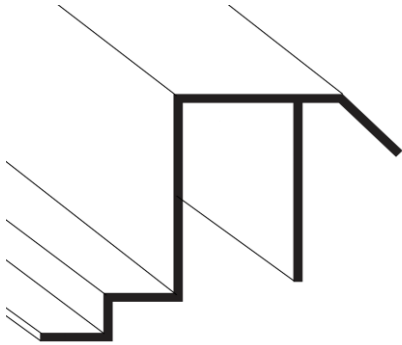

Antrieb:	Aussensechskant
Anwendungsbereich:	Falzdach
Kopfform:	Iruskopf
Länge [mm]:	70
Montagesysteme:	Schnellspannbohrfutter
Komponententyp:	Zubehör
Werkstoff:	Stahl verzinkt
Mengeneinheit:	1 Stück
Verpackungstyp:	Karton
Artikelnummer:	10104

Schliessblech E 375, E 500


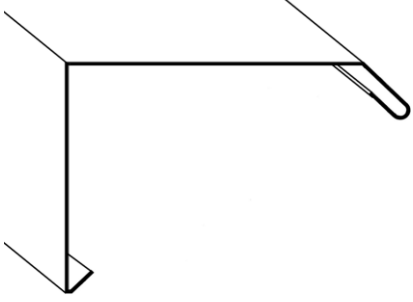
Anwendungsbereich:	Falzdach
Breite [mm]:	100
Höhe [mm]:	60
Länge [mm]:	3000
Montagesysteme:	verschraubt
Komponententyp:	Kantblech
Werkstoff:	Alu, Stahl
Oberfläche:	Farbbeschichtet
Verpackungstyp:	offen
Artikelnummer:	10105

Profillfüller		
	Anwendungsbereich:	Falzdach
	Breite [mm]:	30
	Höhe [mm]:	60
	Länge [mm]:	750/1000
	Montagesysteme:	E 375, E 500
	Komponententyp:	Füller
	Werkstoff:	Polyethylen
	Oberfläche:	wachsartig
	Verpackungstyp:	Karton
	Artikelnummer:	10106

Tropfkantwinkel 40/2		
	Anwendungsbereich:	Falzdach
	Breite [mm]:	50
	Höhe [mm]:	50
	Länge [mm]:	5000
	Montagesysteme:	verschraubt
	Komponententyp:	Kantblech
	Werkstoff:	Alu
	Oberfläche:	blank
	Verpackungstyp:	offen
	Artikelnummer:	10107

Ortganthalteprofil (Sturmsicherung)		
	Anwendungsbereich:	Falzdach
	Breite [mm]:	150
	Höhe [mm]:	60
	Länge [mm]:	3000
	Montagesysteme:	verschraubt
	Komponententyp:	Aluminiumprofile
	Werkstoff:	Alu
	Oberfläche:	blank
	Verpackungstyp:	offen
	Artikelnummer:	10108

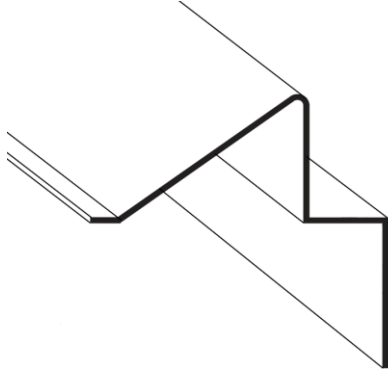
Ortgangabschluss

	Anwendungsbereich:	Ortgang
	Breite [mm]:	nach Mass
	Höhe [mm]:	nach Mass
	Länge [mm]:	5000
	Montagesysteme:	verschraubt
	Komponententyp:	Kantblech
	Werkstoff:	Alu, Stahl
	Oberfläche:	Farbbeschichtet
	Verpackungstyp:	Kantblech
	Artikelnummer:	10109

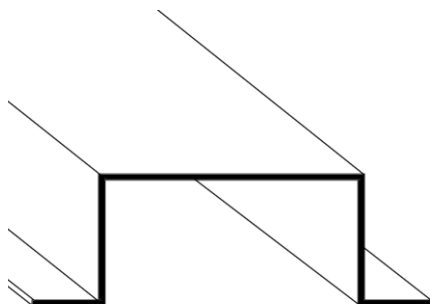
Halter 70

	Anwendungsbereich:	Falzdach
	Breite [mm]:	78
	Höhe [mm]:	60
	Länge [mm]:	70
	Montagesysteme:	Sechskant SW13
	Komponententyp:	Zubehör
	Werkstoff:	Aluminium
	Oberfläche:	blank
	Mengeinheit:	60 Stück
Artikelnummer:	10110	

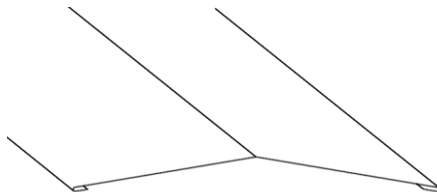
Schneefangprofil Typ A

	Anwendungsbereich:	Falzdach
	Breite [mm]:	130
	Höhe [mm]:	160
	Länge [mm]:	3000
	Montagesysteme:	verschraubt
	Komponententyp:	Kantblech
	Werkstoff:	Alu
	Oberfläche:	blank, Farbbeschichtet
	Verpackungstyp:	offen
Artikelnummer:	10111	

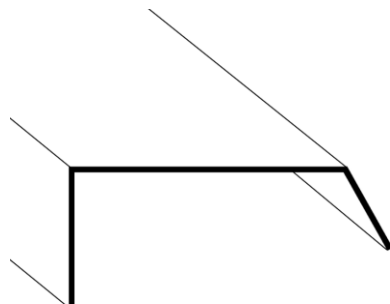
Hutprofil: Fixpunkt, Unterkonstruktion

	Anwendungsbereich:	Unterkonstruktion
	Breite [mm]:	100
	Höhe [mm]:	nach Mass
	Länge [mm]:	5000
	Montagesysteme:	Fixpunkt
	Komponententyp:	Kantblech
	Werkstoff:	Alu, Stahl
	Oberfläche:	blank, verzinkt
	Verpackungstyp:	offen
	Artikelnummer:	10112

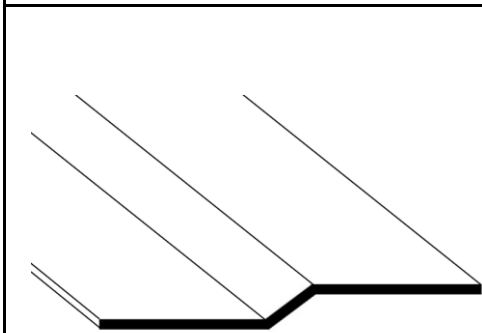
Firstabschluss

	Anwendungsbereich:	Falzdach
	Breite [mm]:	600
	Höhe [mm]:	nach Mass
	Länge [mm]:	5000
	Montagesysteme:	verschraubt
	Komponententyp:	Kantblech
	Werkstoff:	Alu, Stahl,
	Oberfläche:	Farbbeschichtet
	Verpackungstyp:	offen
	Artikelnummer:	10113

Einhänger zu Ortabschluss

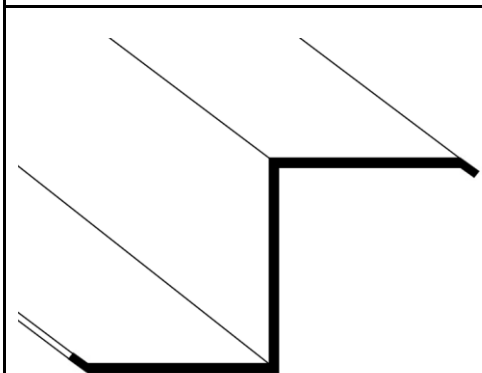
	Anwendungsbereich:	Ortgang
	Breite [mm]:	nach Mass
	Höhe [mm]:	nach Mass
	Länge [mm]:	5000
	Montagesysteme:	verschraubt
	Komponententyp:	Kantblech
	Werkstoff:	Alu, Stahl
	Oberfläche:	blank
	Verpackungstyp:	offen
	Artikelnummer:	10114

Stossblech für First



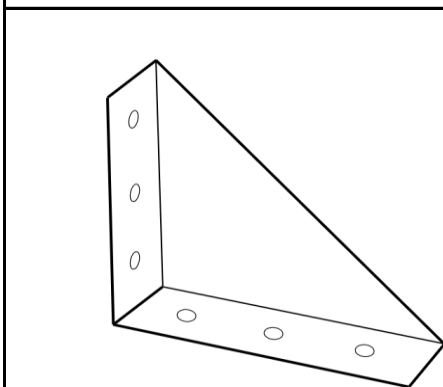
Anwendungsbereich:	First
Breite [mm]:	nach Mass
Höhe [mm]:	nach Mass
Länge [mm]:	5000
Montagesysteme:	verschraubt
Komponententyp:	Kantblech
Werkstoff:	Alu, Stahl
Oberfläche:	blank, verzinkt
Verpackungstyp:	offen
Artikelnummer:	10115

Z-Profil für Unterkonstruktion



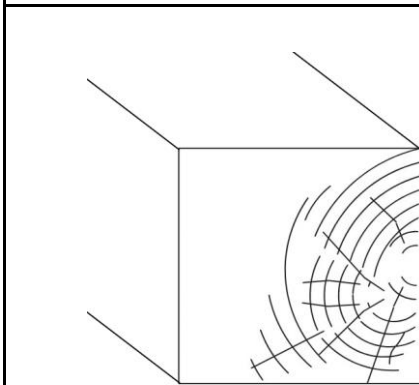
Anwendungsbereich:	Unterkonstruktion
Breite [mm]:	200
Höhe [mm]:	gemäss Dämmung
Länge [mm]:	5000
Montagesysteme:	verschraubt
Komponententyp:	Kantblech
Werkstoff:	Alu, Stahl
Oberfläche:	blank, verzinkt
Verpackungstyp:	offen
Artikelnummer:	10116

Stützfuss für Z-Profil



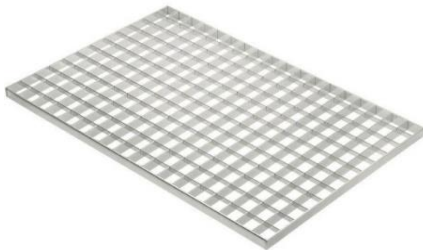
Anwendungsbereich:	Unterkonstruktion
Breite [mm]:	30
Höhe [mm]:	nach Mass
Länge [mm]:	nach Mass
Montagesysteme:	verschraubt
Komponententyp:	Kantblech
Werkstoff:	Alu, Stahl
Oberfläche:	blank
Verpackungstyp:	offen
Artikelnummer:	10117

Holzbalken für Rinne



Anwendungsbereich:	Unterkonstruktion
Breite [mm]:	100
Höhe [mm]:	gemäss Dämmung
Länge [mm]:	5000
Montagesysteme:	verschraubt
Komponententyp:	Holz imprägniert
Werkstoff:	Fichte, Kiefer, Tanne
Oberfläche:	gesägt
Verpackungstyp:	offen
Artikelnummer:	10118

Gitterrost



Anwendungsbereich:	Gehwege
Breite [mm]:	800
Höhe [mm]:	30
Länge [mm]:	1000/1200
Montagesysteme:	verschraubt
Komponententyp:	Sicherheit
Werkstoff:	Stahl
Oberfläche:	verzinkt
Verpackungstyp:	offen
Artikelnummer:	10119

Absturzsicherung Tiga Safe



Anwendungsbereich:	Falzdach
Breite [mm]:	100
Höhe [mm]:	100
Länge [mm]:	230 mm bis max. 670
Montagesysteme:	verschraubt
Komponententyp:	Sicherheit
Werkstoff:	Edelstahl
Oberfläche:	1
Verpackungstyp:	Karton
Artikelnummer:	10120

Falzzange

	Anwendungsbereich:	Falzdach
	Breite [mm]:	220
	Höhe [mm]:	60
	Länge [mm]:	480
	Montagesysteme:	Umformen
	Komponententyp:	Werkzeug
	Werkstoff:	Stahl
	Oberfläche:	1 Stück
	Verpackungstyp:	offen
	Artikelnummer:	10121

Bördelmaschine

	Anwendungsbereich:	Falzdach
	Breite [mm]:	300
	Höhe [mm]:	280
	Länge [mm]:	430
	Montagesysteme:	Umformen
	Komponententyp:	Werkzeug
	Werkstoff:	Metall
	Antrieb:	Elektrisch
	Verpackungstyp:	Metallbox
	Artikelnummer:	10122


Falzbahnöffner

	Anwendungsbereich:	Falzdach
	Breite [mm]:	45
	Höhe [mm]:	70
	Länge [mm]:	140
	Montagesysteme:	zu Bördelmaschine
	Komponententyp:	Werkzeug
	Werkstoff:	Aluminium
	Oberfläche:	blank
	Verpackungstyp:	offen
	Artikelnummer:	10123

Aufbiegeeisen

	Anwendungsbereich:	Falzdach
	Breite [mm]:	330
	Höhe [mm]:	55
	Länge [mm]:	750
	Montagesysteme:	Umformen
	Komponententyp:	Werkzeug
	Werkstoff:	Stahl
	Oberfläche:	Beschichtet
	Verpackungstyp:	offen
	Artikelnummer:	10124

Abbiegeeisen

	Anwendungsbereich:	Falzdach
	Breite [mm]:	300
	Höhe [mm]:	55
	Länge [mm]:	650
	Montagesysteme:	Umformen
	Komponententyp:	Werkzeug
	Werkstoff:	Stahl
	Oberfläche:	Beschichtet
	Verpackungstyp:	offen
	Artikelnummer:	10125